










le viaduc d's arts

mÉTIERs DE CRÉATION ●●●●●●●●

**PRESSKIT**

Contact Presse : Sabrina Le Bourgeois / 06 81 70 41 75 / [s.lebourgeois@pariscommerces.fr](mailto:s.lebourgeois@pariscommerces.fr)

<b>HISTORIQUE &amp; CHIFFRES CLÉS</b>	3	<b>Atelier Guigue et Locca</b>	9	<b>Rairies Montrieux</b>	13	<b>Harposphère</b>	17
<b>LE VIADUC DES ARTS</b>	4	<b>Milyeux</b>	10	<b>Dan Yeffet Studio Design</b>	14	<hr/>	
<b>SE BALADER</b>	5	<b>Abaca</b>	10	<hr/>		 <b>LOISIRS</b>	
<b>LES ATELIERS</b>	6	<b>Atelier Arcoa</b>	10	<hr/>		<b>Wecandoo</b>	17
<hr/>		<b>Marigaux</b>	10	<b>MÉTAL</b>		<hr/>	
 <b>ALIMENTAIRE</b>		<hr/>		<b>Baguès</b>	14	<b>Paris-Ateliers</b>	18
<b>Confiture Parisienne</b>	7	<b>BOIS / MOBILIER</b>		<b>Mydriaz</b>	14	<b>Bicloune</b>	18
<b>Gamelle</b>	7	<hr/>		<b>Marischael Orfèvre</b>	14	<hr/>	
<b>Le Viaduc Café</b>	7	<b>Lorenove</b>	11	<b>Série Rare</b>	15	 <b>VERRE</b>	
<b>Café Jardin l'Arrosoir</b>	7	<b>Ateliers Chutes Libres</b>	11	<hr/>		<b>Au Passeur de Lumière</b>	18
<b>Atelier C</b>	8	<b>Aisthesis</b>	11	 <b>MODE &amp; ACCESSOIRES</b>		<hr/>	
<hr/>		<b>Le Cadre d'Or</b>	11	<b>Tzuri Gueta</b>	15	<b>JMW Studio</b>	18
 <b>ARCHITECTURE</b>		<b>Estampille 52</b>	12	<b>Malhia Kent</b>	15	<b>Zéphyr</b>	19
<b>Artefact</b>	8	<b>Hervé Ébéniste</b>	12	<b>Saargale</b>	16	<b>Jean-Charles Brosseau</b>	19
<hr/>		<hr/>		<b>Cécile et Jeanne</b>	16	<hr/>	
 <b>ART</b>		<b>CUIR</b>		<b>Laura Puntillo Bottière</b>	16	<b>PHOTOS</b>	21
<b>Atelier du Temps Passé</b>	8	<hr/>		<b>Un Jour dans le Temps</b>	16	<b>LOCALISATION DES ARTISANS</b>	22
<b>Créanog</b>	8	<b>Maison Fey</b>	12	<b>Phillippe Ferrandis</b>	16	<hr/>	
<b>Atelier Hylé</b>	9	<b>Serge Amuroso Design</b>	12	<hr/>		<b>INFORMATIONS UTILES</b>	23
<b>Shlag Lab</b>	9	<b>Maison Tassin</b>	13	 <b>MUSIQUE</b>			
<b>Atelier Cattaneo</b>	9	<hr/>		<b>L'Olifant</b>	17		
		<b>DÉCORATION</b>		<b>Yann Porret Maître luthier</b>	17		
		<hr/>					
		<b>Rinck</b>	13				
		<b>Ithemba</b>	13				



## HISTORIQUE & CHIFFRES CLÉS

### Du viaduc de Bastille au Viaduc des Arts

Le Viaduc des Arts est l'ancien Viaduc de Bastille, construit au milieu du XIX<sup>e</sup> siècle, qui soutenait la ligne de chemin de fer, reliant la Bastille à Varenne. Inaugurée en 1859, la ligne est désaffectée un siècle plus tard, suite à la mise en service du RER A.

Au début des années 80, la Mairie de Paris décide de réhabiliter ce lieu, laissé à l'abandon depuis plusieurs décennies, en rénovant chacune de ses voûtes afin de les transformer en nouveau conservatoire parisien de l'artisanat d'art. Le viaduc, fait de briques roses et de pierres de taille, est restauré entre 1990 et 2000 par Paris Commerces avec le concours de l'architecte Patrick Berger qui clôt chacune des voûtes par de grandes verrières cintrées de bois clair. Au-dessus, en lieu et place de l'ancienne voie de chemin de fer, est aménagée une promenade plantée, jardin linéaire de 4,5 km entouré d'arbres et de

plantations, faisant partie de la coulée verte qui relie la place de la Bastille au Bois de Vincennes.

**1988** : Début des travaux d'aménagement du Viaduc avec le concours de l'architecte Patrick Berger

**1995** : Inauguration des premières voûtes et ouverture de la promenade depuis les abords de la place de la Bastille jusqu'à Reuilly

**1997** : Achèvement des dernières voûtes

**2005** : La Ville de Paris transfère la propriété du Viaduc des Arts à Paris Commerces pour une durée de 18 ans. Celle-ci est donc chargée d'entretenir ce haut lieu de l'artisanat, de louer les voûtes à des artisans d'art et d'en assurer la promotion aux côtés de l'Association des Artisans du Viaduc

**1,5**  
KM

*Le long de l'avenue Daumesnil dans le 12<sup>ème</sup> arrondissement*

**1995**

*Inauguration des premières voûtes*

**60**

*voûtes permanentes accueillant*

**41**

*artisans*

**8**

*artisans labellisés Entreprise du Patrimoine Vivant*

**1**

*coulée verte, promenade exceptionnelle au sommet du Viaduc*



## LE VIADUC DES ARTS

Une vitrine de l'Artisanat, des Métiers d'Art et du Design

*Un lieu unique, qui inspire  
New-York, Zürich, Berlin, Londres, Kobé...*

Un lieu unique, des plus visités et des plus reconnus, qui accueille, depuis 20 ans plus d'une quarantaine d'artisans, de maîtres d'art et de designers, magnifique écrin pour ces professions d'excellence dont Paris est si fier.

Un lieu unique, parce que le Viaduc des Arts exprime l'excellence : créations uniques et intemporelles, matériaux précieux et rares, signatures charismatiques et singulières. Maîtres d'art, artisans et designers donnent le meilleur.

Ils s'illustrent auprès des plus grands artistes contemporains, plasticiens, designers, créateurs de mode, et personnalités du

spectacle, avec lesquels ils partagent et co-écrivent, au quotidien, notre histoire de l'Art.

Un lieu unique, parce que le Viaduc des Arts se distingue par la diversité de ses créateurs, de leurs supports et des univers qu'il expose : la décoration, la mode, la musique, la restauration d'art, et le graphisme, soutenu par l'IMNA, centre de ressources entre autre, qui informe et promeut l'artisanat et les métiers d'art.





## SE BALADER

### Le Viaduc des Arts et ses environs

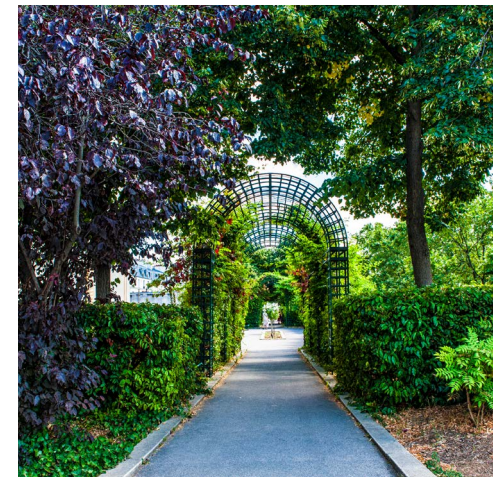
#### *Une promenade poétique et séduisante...*

Découvrez le Viaduc des Arts, ses ateliers et sa promenade plantée. Flânez le long des vitrines, prenez les escaliers et admirez la vue de Paris. Respirez le parfum des roses anciennes, qui jalonnent votre chemin. Posez-vous sur un coin de pelouse, au jardin de Reuilly et profitez.

Profitez du marché et des puces d'Aligre, de ses fantaisies, de ses produits frais et éclectiques... Visitez les artisans du Faubourg Saint-Antoine. Vibrez devant les spectacles de l'Opéra Bastille. Admirez leurs studios et le travail

des décorateurs, perruquiers, costumiers et accessoiristes. Savourez la cuisine du Café Jardin l'Arrosoir et du Viaduc Café, avant de vous évader pour une autre contrée Gare de Lyon.

Et rendez-vous chez nos voisins et amis du 100, 100 rue de Charenton, aux Ateliers de Paris, 30 rue du Faubourg Saint-Antoine, aux Ateliers des Arts de France, 55 avenue Daumesnil, et à l'École Boule au 21 rue Pierre Bourdan...





## LES ATELIERS

### Les Ateliers du Viaduc des Arts

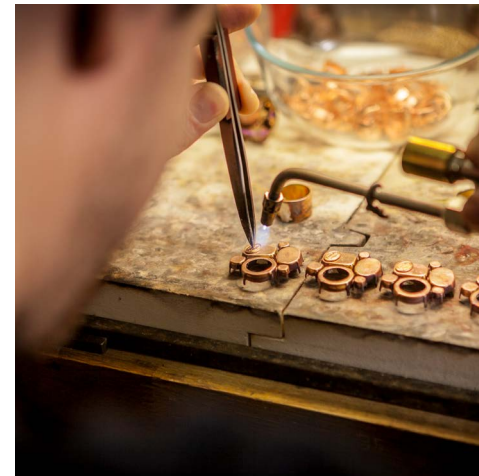
*Lieux de découvertes et d'explorations  
de savoir-faire et de matières...*

Souffleurs de verre, ébénistes, designers mode et textile, paruriers, restaurateurs d'art, encadreurs, gainiers, luthiers, orfèvres... résident dans les ateliers du Viaduc des Arts. Ils créent, fabriquent, restaurent... ombrelles, tableaux, flûtes traversières. Là, chacun s'expose au regard du public et explore matières et savoir-faire, à la recherche de modes d'expressions.

L'expression de leurs univers... Des univers inspirés de l'inconnu, du voyage, de l'autre, de l'imaginaire, de sensibilités et de valeurs communes... Des univers où la matière est l'essence même de la création et de la restauration.

Matières précieuses et nobles, travaillées par des hommes et des femmes qui respectent et perpétuent la tradition, et qui s'adaptent aux technologies nouvelles, pour répondre, aux envies et aux besoins, actuels et dans l'air du temps.

Le Viaduc des Arts est ce trait d'union présent et créatif, de notre passé, de notre mémoire collective par la maîtrise de savoir-faire manuels et ancestraux, à notre avenir, par une recherche constante de pratiques innovantes, adaptées à l'évolution de l'Homme, précurseurs.





## Confiture Parisienne

Laura et Nadège collaborent avec les plus grands chefs pour atteindre leur but, faire de la confiture un produit gastronomique. Entre savoir-faire artisanal et modernité, ce duo féminin donne naissance à des créations uniques et surprenantes par l'association de saveurs inhabituelles.

### Atelier Confiture Parisienne

Le Viaduc des Arts  
17 avenue Daumesnil  
75012 Paris

### Contact

+33 (0)1 44 68 28 81  
bonjour@confiture-parisienne.com  
www.confiture-parisienne.com

### Horaires d'ouverture

Mardi et vendredi 11h30-19h  
Mercredi et jeudi 11h-18h30  
Le samedi et dimanche 11h-19h

ALIMENTAIRE

## Gamelle

Ouvert 7 jours sur 7 de 11h à 2h, on vous attend. Une ambiance chaleureuse et ludique pour déjeuner, bruncher, ou simplement boire un verre et pourquoi pas vous laissez tenter par une partie de bowling ou de babyfoot !

### Gamelle - Restauration, bar, animation

Le Viaduc des Arts  
29-33 avenue Daumesnil  
75012 Paris

### Contact

+33 (0)1 53 16 25 87  
contact@gamelle-paris.fr  
www.gamelle-paris.fr

### Horaires d'ouverture

Du lundi au dimanche 11h-2h

ALIMENTAIRE

## Le Viaduc Café

Le Viaduc Café, vous attend à toute heure, quelques soient vos envies, du petit déjeuner au cocktail de fin de soirée. Son cadre est spacieux, contemporain et chaleureux, il offre une belle programmation musicale, des saveurs du sud.

### Le Viaduc Café

Le Viaduc des Arts  
43 avenue Daumesnil  
75012 Paris

### Contact

+33 (0)1 44 74 70 70  
leviaducdaumesnil@gmail.com  
www.leviaducdaumesnil.com

### Horaires d'ouverture

Du lundi au dimanche 8h-2h

ALIMENTAIRE

## Café Jardin l'Arrosoir

Le Café l'Arrosoir est une belle brasserie qui vous transporte dans la chaleur et l'élégance d'une maison de campagne, à Paris. On y trouve une équipe souriante, une terrasse ensoleillée les beaux jours, des plats faits maison, pour une douceur de vivre.

### Café Jardin l'Arrosoir

Le Viaduc des Arts  
75 avenue Daumesnil  
75012 Paris

### Contact

+33 (0)1 43 43 64 58  
cafe.arrosoir@orange.fr  
www.restaurant-larrosoir.com

### Horaires d'ouverture

Du lundi au vendredi 7h-1h  
Le samedi 7h30-1h  
Le dimanche 8h-minuit

ALIMENTAIRE



## Atelier C

Atelier C est le premier concept store entièrement dédié au chocolat. Christophe Berthelot-Sampic, maître chocolatier, propose au public de découvrir des chocolats rares et de grands crus à travers plusieurs activités : ateliers, bar à chocolat, boutique, musée.

### Atelier C

Le Viaduc des Arts  
123 avenue Daumesnil  
75012 Paris

### Contact

+33 (0)6 76 53 63 37  
info@atelierparis.com  
www.atelierparis.com

### Horaires d'ouverture

Du mercredi au dimanche 12h-19h

**ALIMENTAIRE**

## Artefact

Artefact réalise avec une précision hors pair, des maquettes de projets architecturaux contemporains et historiques. Une maîtrise des techniques artisanales traditionnelles associée à une utilisation optimale des logiciels de modélisation et de modelage 3D.

### Artefact

Le Viaduc des Arts  
125 avenue Daumesnil  
75012 Paris

### Contact

+33 (0)1 44 74 95 95  
artefact.info@wanadoo.fr

### Horaires d'ouverture

Du lundi au vendredi 10h-19h.

**ARCHITECTURE**

## Atelier du Temps Passé

L'Atelier du Temps Passé restaure peintures et objets d'art polychrome, du XV<sup>ème</sup> siècle à nos jours. C'est aussi un centre de formation initiale et continue qui met au service des étudiants, la maîtrise de ses connaissances et de son savoir-faire.

### Atelier du Temps Passé

Le Viaduc des Arts  
3 avenue Daumesnil  
75012 Paris

### Contact

+33 (0)1 43 07 72 26  
atelierdutempspasse@gmail.com  
www.atelierdutempspasse.fr

### Horaires d'ouverture

Du lundi au vendredi 10h-18h  
Le samedi sur rendez-vous

**ART**

## Créanog

Fondé en 1994 par Laurent Nogues, Maître d'art, Créanog est à la fois un studio de création et un atelier de réalisation spécialisé dans les techniques du gaufrage et du marquage à chaud. Il accompagne ses clients dans leurs projets de création

### Atelier Créanog

Le Viaduc des Arts  
9 avenue Daumesnil  
75012 Paris

### Contact

+33 (0)1 55 78 82 80  
contact@creanog.com  
www.creanog.com

### Horaires d'ouverture

Du lundi au jeudi 8h-17h  
Le vendredi 8h-16h

**ART**



## *Atelier Hylé*

Entre ces murs, les six associées conservent et restaurent des œuvres en céramique, verre, émail, objets archéologiques, composites, œuvres peintes et œuvres d'art contemporain. Elles travaillent principalement pour les musées, les châteaux, les églises et les collectivités, mais répondent également aux besoins de marchands d'art, de collectionneurs privés et de particuliers.

### *Atelier Hylé*

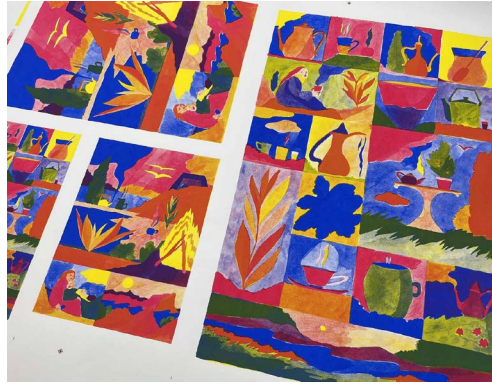
Le Viaduc des Arts  
39 avenue Daumesnil  
75012 Paris

### *Contact*

atelier.hyle@gmail.com

### *Horaires d'ouverture*

Sur RDV, par mail



## *Shlag Lab*

Atelier de sérigraphie au Viaduc des arts et petite maison d'édition basée à Yenci-sur-Seine. Il est animé par un collectif d'artistes, dessinateur-ices, tatoueur-euses et graphistes qui partagent leur culture à travers divers objets imprimés originaux.

### *Shlag Lab*

Le Viaduc des Arts  
63 avenue Daumesnil  
75012 Paris

### *Contact*

+33 (0) 1 70 25 44 48  
contact@shlaglab.com  
www.shlaglab.com

### *Horaires d'ouverture*

Du lundi au vendredi de 10h à 13h et de 14h à 18h

**ART**



## *Atelier Cattaneo*

L'Atelier Cattaneo veille à la restauration d'œuvres d'art originales ou imprimées et à la conservation de tout document graphique en feuille et à la restauration graphique, picturale ou de matière.

### *Atelier Cattaneo*

Le Viaduc des Arts  
71 avenue Daumesnil  
75012 Paris

### *Contact*

+33 (0) 1 43 07 59 25  
contact@ateliercattaneo.fr  
www.ateliercattaneo.fr

### *Horaires d'ouverture*

Du lundi au vendredi 9h-13h | 14h-18h  
Le samedi sur rendez-vous

**ART**



## *Atelier Guigue & Locca*

L'Atelier Guigue & Locca propose des pièces uniques et personnalisées, de la restauration à la création de meubles peints, objets de décor et tableaux. Il conçoit également des enceintes acoustiques de haute qualité. Un royaume du décor et de la musique.

### *Atelier Guigue & Locca*

Le Viaduc des Arts  
81 avenue Daumesnil  
75012 Paris

### *Contact*

+33 (0) 7 81 22 06 85  
guigue.locca@gmail.com  
www.guigue-locca.com

### *Horaires d'ouverture*

Du lundi au samedi 10h-18h30, sur rendez-vous

**ART**

**ART**



## **Milyeux**

Milyeux procède à la retouche photo (post production) d'après toutes formes d'originaux. Il produit aussi des reproductions haute fidélité d'œuvres photographiques et picturales. Il restaure après reproduction des documents photographiques détériorés, ect.

### **Milyeux**

Le Viaduc des Arts  
89 avenue Daumesnil  
75012 Paris

### **Contact**

+33 (0)1 44 75 75 65  
info@milyeux.com  
www.milyeux.com

### **Horaires d'ouverture**

Du lundi au vendredi 9h30-19h  
Ouverture exceptionnelle le samedi pour expositions

**ART**

## **Abaca**

L'atelier Abaca associe six conservateurs-restaurateurs diplômés de l'Institut National du Patrimoine. Ils restaurent les œuvres textiles, les photographies et les œuvres sur papier : documents, œuvres historiques ou encore créations contemporaines.

### **Abaca**

Le Viaduc des Arts  
115 avenue Daumesnil  
75012 Paris

### **Contact**

+33 (0)1 43 43 59 14  
abaca.cr@gmail.com  
www.abaca-cr.fr

### **Horaires d'ouverture**

Du lundi au vendredi sur rendez-vous

**ART**

## **Atelier Arcoa**

L'Atelier ARCOA est un atelier pionnier en France dans la restauration d'œuvres polychromes, fondé en 1970 par des restaurateurs issus de l'ICCROM. Il intervient sur un large éventail de peintures, du Moyen Âge à l'époque contemporaine, en passant par les grands décors des XVIIe au XIXe siècles.

### **Atelier Arcoa**

Le Viaduc des Arts  
55 avenue Daumesnil  
75012 Paris

### **Contact**

+33 (0)1 55 25 28 80  
atelier.arcoa@atelier-arcoa.com  
www.atelier-arcoa.com

### **Horaires d'ouverture**

Horaires d'ouvertures  
Seront communiqués après travaux

**ART**

## **Marigaux**

Marigaux est une maison française fondée en 1935, spécialisée dans la fabrication de hautbois, reconnue dans le monde entier pour son excellence artisanale. Elle perpétue un savoir-faire d'exception dans la fabrication d'instruments à vent, utilisés par des musiciens professionnels et des orchestres internationaux.

### **Ateliers Chutes Libres**

Le Viaduc des arts  
51-53 avenue Daumesnil  
75012 Paris

### **Contact**

+33 (0)1 42 08 40 79  
contact@marigaux.com  
www.marigaux.com

### **Horaires d'ouverture**

Du lundi au jeudi 9h-12h et 14h-18h

**ART**



## **Lorenove**

Lorenove et le Groupe Lorillard, compagnons menuisiers restaurent et créent des fenêtres de style et d'art. Un savoir-faire, qui perpétue l'amour du bel ouvrage, pour la réalisation de projets aux couleurs historiques et la création de modèles inédits.

### **Lorenove**

Le Viaduc des Arts  
11 avenue Daumesnil  
75012 Paris

### **Contact**

+33 (0)1 40 01 92 10  
contact@lorenove.fr  
www.fenetres-lorenove.fr

### **Horaires d'ouverture**

Du lundi au vendredi 10h-12h20 | 14h-19h  
Le samedi 10h - 12h30 | 14h - 18h

**BOIS / MOBILIER**

## **Ateliers Chutes Libres**

Les Ateliers Chutes Libres proposent des ateliers ouverts à tous et encadrés par des professionnels. Chaque participant peut venir y fabriquer son objet en utilisant les chutes de bois récupérées auprès des artisans et des musées parisiens. La matière réemployée est retravaillée pour donner vie à de nouveaux objets.

### **Ateliers Chutes Libres**

Le Viaduc des arts  
13 avenue Daumesnil  
75012 Paris

### **Contact**

+33 (0)7 49 30 80 65  
contact@atelierschuteslibres.com  
www.atelierschuteslibres.com

### **Horaires d'ouverture**

Le jeudi 19h - 21h  
Le samedi 14h-18h

**BOIS / MOBILIER**

## **Aisthésis**



Jérôme Cordié, ébéniste d'art, conçoit un mobilier contemporain, à partir de bois et de matériaux précieux, à la recherche de ces unions et de leurs finitions. Il crée des pièces uniques, des créations aux lignes résolument contemporaines.

### **Aisthésis**

Le Viaduc des Arts  
25 avenue Daumesnil  
75012 Paris

### **Contact**

+33 (0)1 53 33 00 45  
info@aisthesis.com  
www.aisthesis.com

### **Horaires d'ouverture**

Du lundi au vendredi 8h-12h | 13h-17h.

**BOIS / MOBILIER**

## **Le Cadre d'Or**



Depuis 1979, le Cadre d'Or réalise socles et encadrements pour les institutions comme pour les particuliers. Sa maîtrise des matériaux tels que le plexi, le bois et le métal lui permet de répondre à de nombreuses exigences techniques.

### **Le Cadre d'Or**

Le Viaduc des Arts  
79 avenue Daumesnil  
75012 Paris

### **Contact**

+33 (0)1 43 45 71 71  
contact@iplex.fr  
www.le-cadre-d-or.fr

### **Horaires d'ouverture**

Du lundi au samedi 10h-13h | 15h-19h.

**BOIS / MOBILIER**



## *Estampille 52*

Atelier d'ébénisterie innovant, Estampille 52 conçoit et fabrique sur place, meubles, objets, accessoires et agencement. Il allie savoir-faire artisanal et technologies de pointe pour créer sa ligne de meubles contemporaine et intemporelle, au style fifties et moderne.

### *Estampille 52*

Le Viaduc des Arts  
91 avenue Daumesnil  
75012 Paris

### *Contact*

+33 (0)6 17 57 26 08  
fantin@estampille52.fr  
www.estampille52.fr

### *Horaires d'ouverture*

Du lundi au vendredi 9h30-13h | 14h-18h30  
Le samedi sur rendez-vous

**BOIS / MOBILIER**

## *Hervé Ébéniste*



Hervé propose des réalisations de qualité pour rationaliser votre espace. Il réfléchit à la meilleure façon de fabriquer bibliothèque, rangement, bureau, table... Il travaille le bois, qu'il soit massif ou plaqué d'essences rares, mais aussi les matériaux les plus innovants.

### *Hervé Ébéniste*

Le Viaduc des Arts  
117 avenue Daumesnil  
75012 Paris

### *Contact*

+33 (0)1 55 28 66 37  
herve.ebeniste@gmail.com  
www.herve-ebeniste.fr

### *Horaires d'ouverture*

Du lundi au samedi 11h-14h, sur rendez-vous  
Le samedi 10h-14h

**BOIS / MOBILIER**

## *Maison Fey*



La Maison Fey est spécialisée depuis 1910 dans la gainerie d'ameublement. Elle a su développer des techniques innovantes de dorure, gaufrage... lui permettant d'intervenir pour sublimer tout support.

### *Maison Fey*

Le Viaduc des Arts  
15 avenue Daumesnil  
75012 Paris

### *Contact*

+33 (0)1 43 41 22 22  
contact@maisonfey.com  
www.maisonfey.com

### *Horaires d'ouverture*

Du lundi au jeudi 8h30-17h45  
Le vendredi 8h30-16h45

**CUIR**

## *Serge Amoruso Design*

Spécialiste du sur-mesure en haute maroquinerie, Serge Amoruso, Maître d'art, façonne toutes ses pièces à l'unité, entièrement réalisées à la main. Il travaille une palette incroyable de matières rares, et est connu pour ses créations intégrant des pièces en ivoire de mammouth ou en météorites.

### *Serge Amoruso - Maître d'art*

Le Viaduc des Arts  
37 avenue Daumesnil  
75012 Paris

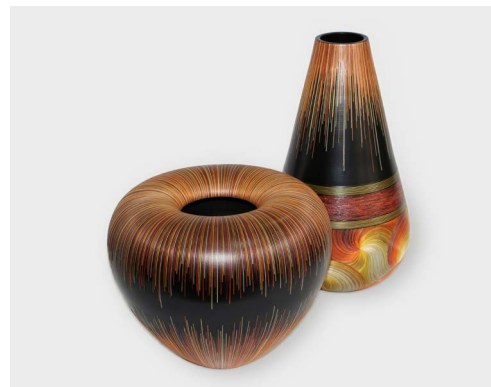
### *Contact*

+33 (0)1 73 75 38 16  
contact@sergeamoruso.fr

### *Horaires d'ouverture*

Du lundi au vendredi 10h-19h  
Le samedi 15h-19h

**CUIR**



## Maison Tassin



Ce peaussier et gainier excelle dans la restauration, la création et la vente de cuirs de Cordoue, ainsi que dans le gainage de mobilier.

### Maison Tassin

Le Viaduc des Arts  
111 avenue Daumesnil  
75012 Paris

### Contact

+33 (0)1 43 43 95 38  
www.tassin-cuir.com  
commercial@tassin-cuir.com

### Horaires d'ouverture

Du lundi au vendredi 8h45 -12h30 | 13h30-17h

**CUIR**

## Rinck



Fort de son histoire et de ses savoir-faire uniques dans l'ébénisterie, Rinck Groupe est devenu un des acteurs essentiels dans le secteur de la construction de projets. Il s'allie aux plus grands designers et décorateurs du monde entier.

### Rinck

Le Viaduc des Arts  
21 avenue Daumesnil  
75012 Paris

### Contact

+33 (0)1 43 47 19 63  
info@rinck.fr  
www.rinck.fr

### Horaires d'ouverture

Du lundi au vendredi sur rendez-vous

**DÉCORATION**

## Ithemba



Ithemba est né de la volonté de conjuguer design, artisanat et solidarité. Itemba associe dans sa voûte un atelier de recherche design et de conception de prototypes à un concept store éthique présentant des objets de décoration et accessoires de mode.

### Ithemba

Le Viaduc des Arts  
67 avenue Daumesnil  
75012 Paris

### Contact

+33 (0)1 44 75 88 88  
contact@ithemba.fr  
www.ithemba.fr

### Horaires d'ouverture

Du lundi au samedi 10h30 -19h.

**DÉCORATION**

## Rairies Montrieux



Rairies Montrieux produit des carreaux, des plaquettes de parement et des briques qui séduisent aujourd'hui les architectes, les bâtisseurs et les particuliers. Ses réalisations, tirées de méthodes artisanales, répondent aussi aux exigences des acteurs de la restauration du patrimoine.

### Rairies Montrieux

Le Viaduc des Arts  
113 avenue Daumesnil  
75012 Paris

### Contact

+33 (0)1 53 02 49 00  
rairies.expviaduc@montrieux.fr  
www.rairies.com

### Horaires d'ouverture

Du mardi au samedi 9h-12h | 14h-18h  
Le lundi sur rendez-vous

**DÉCORATION**



## Dan Yeffet Design Studio

Reconnu comme l'un des meilleurs designers en 2019, Dan Yeffet réinvente le mobilier, les luminaires et tout autre objet de décoration. Ses créations sont actuelles et charismatiques, elles invitent au voyage à travers leurs formes aux volumes élégants et sensuels.

### *Dan Yeffet Design Studio*

Le Viaduc des Arts  
119 avenue Daumesnil  
75012 Paris

### *Contact*

+33 (0)9 70 44 63 35  
info@danyeffet.com  
www.danyeffet.com

### *Horaires d'ouverture*

Sur rendez-vous uniquement.

**DÉCORATION**



## Baguès

Baguès est une entreprise emblématique dans le domaine de la lustrerie et la ferronnerie d'art. Elle s'impose comme une référence pour de nombreux décorateurs. Parmi ses plus belles références : de grands hôtels, des boutiques de luxe, des palais privés ou encore des bâtiments classés.

### *Baguès*

Le Viaduc des Arts  
73 avenue Daumesnil  
75012 Paris

### *Contact*

+33 (0)1 58 90 15 75  
contact@meriguet-carrere.fr  
www.bagues-paris.com

### *Horaires d'ouverture*

Du lundi au jeudi 9h-12h30 | 13h30-18h00  
Le vendredi 16h30

**MÉTAL**



## Mydriaz

Mydriaz revisite le travail de bronzier d'art en produisant des objets en laiton de haute facture et d'une grande originalité. Son travail autour du luminaire et du mobilier alliant tradition et modernité, noblesse et avant-garde, s'attache autant au fond qu'à la forme.

### *Mydriaz*

Le Viaduc des Arts  
83/85/125 avenue Daumesnil  
75012 Paris

### *Contact*

+33 (0)9 83 55 00 15  
contact@mydriaz-paris.com  
www.mydriaz-paris.com

### *Horaires d'ouverture*

Du lundi au samedi 10h-19h  
Ouverture au public le samedi

**MÉTAL**



## Marischael Orfèvre

Nicolas Marischael, Maître d'art, fait partie de ces rares orfèvres à maîtriser l'art de la restauration et de la création contemporaine. Il dispose d'un savoir-faire précieux, transmis depuis quatre générations, qu'il met au service des plus grands musées, collectionneurs et particuliers. Il appose à cet art une signature personnelle pour bousculer les lignes « traditionnelles ».

### *Marischael Orfèvre*

Le Viaduc des Arts  
87 avenue Daumesnil  
75012 Paris

### *Contact*

+33 (0)1 42 78 07 63  
info@marischael.com  
www.marischael.com

### *Horaires d'ouverture*

Du lundi au vendredi 9h-12h30 | 14h-19h  
Le samedi 10h-12h30 | 14h-19h

**MÉTAL**



## *Série Rare*

Daniel Podva crée poignées de porte, embrasses, boutons de crémone en bronze et transforme à travers son code personnel des objets fonctionnels en véritables oeuvres d'art. Un matériau noble et intemporel pour une apposer une signature forte et originale.

### *Série Rare*

Le Viaduc des Arts  
121 avenue Daumesnil  
75012 Paris

### *Contact*

+33 (0)1 55 42 92 10  
serierare@serierare.com  
www.serierare.com

### *Horaires d'ouverture*

Du lundi au vendredi 9h-13h | 14h-17h

MÉTAL



## *Tzuri Gueta*

Le designer Tzuri Gueta utilise de la silicone, signature de ses créations. De l'accessoire de mode à la performance scénographique, le créateur et son équipe explorent, tout moyen contemporain d'expression, sans limite, sans retenue.

### *Tzuri Gueta*

Le Viaduc des Arts  
1 avenue Daumesnil  
75012 Paris

### *Contact*

+33 (0)1 43 58 56 03  
contact@silkadesign.com  
www.tzurigueta.com

### *Horaires d'ouverture*

Du lundi au vendredi 9h-13h | 14h-18h  
Le samedi 14h30-19h

MODE & ACCESSOIRES



## *Malhia Kent*

Malhia Kent est une société de création et de fabrication de tissus haut de gamme pour le prêt-à-porter, la haute couture et l'ameublement. La maison, aux concepts novateurs et à la renommée internationale, tisse tout type de matière.

### *Malhia Kent*

Le Viaduc des Arts  
19 avenue Daumesnil  
75012 Paris

### *Contact*

+33 (0)1 53 44 78 75  
acs@malhia.fr  
www.malhia.fr

### *Horaires d'ouverture*

Du mardi au vendredi 10h-14h | 15h-19h  
Le samedi 11h-14h | 15h-19h

MODE & ACCESSOIRES



## *Saargale*

Saargale est un concept store qui met en lumière des artisans et des jeunes créateurs africains. La marque, soucieuse de promouvoir la mode et l'artisanat éthique, permet à ses clients de connaître l'origine et l'histoire des pièces qu'ils achètent. Saargale est avant tout un lieu de vie axé autour de rencontres et de journées à thèmes.

### *Saargale*

Le Viaduc des Arts  
47 avenue Daumesnil  
75012 Paris

### *Contact*

+33 (0)9 84 19 33 26  
contact@saargale.com  
www.saargale.com

### *Horaires d'ouverture*

Du lundi au samedi 11h-19h

MODE & ACCESSOIRES



## ■ Cécile & Jeanne

Cécile et Jeanne crée, fabrique des bijoux fantaisie et réédite des bijoux anciens. Jeanne, seule designer de la marque, se donne une liberté absolue dans le choix des matériaux et des couleurs. Au travers de ses créations, elle partage des émotions, sa vision du monde et des femmes, toute en légèreté et spontanéité.

### *Cécile et Jeanne*

Le Viaduc des Arts  
49 avenue Daumesnil  
75012 Paris

### *Contact*

+33 (0)1 43 41 60 84  
bonjour@cecilejeanne.fr  
www.cecilejeanne.com

### *Horaires d'ouverture*

Du lundi au vendredi 11h-19h  
Le samedi 10h-19h

**MODE & ACCESSOIRES**

## ■ Laura Puntillo Bottière

Laura Puntillo Bottière est la première femme élève de Maîtres d'art dans la botte en France, passionnée par la création sur mesure pour femme. Deux de ses créations ont remporté une médaille aux prestigieux International Design Awards (IDA).

### *Laura Puntillo Bottière*

Le Viaduc des Arts  
67 avenue Daumesnil  
75012 Paris

### *Contact*

+33 (0)6 45 35 14 33  
contact@laurapuntillo.com

### *Horaires d'ouverture*

Sur RDV, par mail

**MODE & ACCESSOIRES**

## ■ Un Jour dans le Temps

Cet atelier propose des services de création, fabrication et location de costumes d'époque (scène, cinéma et événementiel), ainsi que la réalisation de projets photographiques et filmographiques en costumes d'époque.

### *Un Jour dans le Temps*

Le Viaduc des Arts  
69 avenue Daumesnil  
75012 Paris

### *Contact*

+33 (0)7 87 41 39 99  
contact@unjourdansletemps.com  
www.unjourdansletemps.com

### *Horaires d'ouverture*

Du mercredi au samedi 10-18h

**MODE & ACCESSOIRES**

## ■ Philippe Ferrandis

Parurier, Philippe Ferrandis crée deux collections de bijoux par an, d'inspirations toujours différentes et spectaculaires. Il accorde une très grande importance au choix de ses matières. De l'élégance et du glamour pour les femmes.

### *Philippe Ferrandis*

Le Viaduc des Arts  
109 avenue Daumesnil  
75012 Paris

### *Contact*

+33 (0)1 48 87 87 24  
contact@philippeferrandis.com  
www.philippeferrandis.com

### *Horaires d'ouverture*

Du lundi au vendredi 9h-13h | 14h-18h  
Le vendredi fermeture à 17h

**MODE & ACCESSOIRES**



## L'Olifant Paris

Le savoir-faire reconnu des artisans saura répondre aux demandes les plus exigeantes des musiciens/musiciennes. La fabrication respecte l'art de la facture instrumentale et ses techniques, Toutes les pièces créées sont fabriquées depuis la feuille de laiton. Pliée et formée, elle offre un potentiel acoustique unique.

### L'Olifant Paris

Le Viaduc des Arts  
93-95 avenue Daumesnil  
75012 Paris

### Contact

+33 (0)1 43 46 80 53  
lescuiivres@lolifantparis.com  
www.lolifantparis.com

### Horaires d'ouverture

Du mardi au samedi 9h30-12h30 | 13h30-18h

MUSIQUE

## Yann Porret

Yann Porret, luthier archetier, répare, vend, loue et expertise, violons, altos, violoncelles et contrebasses. Les instruments sont entièrement réalisés à la main par des artisans au savoir-faire technique et musical exigeant, précis et renommé.

### Yann Porret Maître Luthier

Le Viaduc des Arts  
103 avenue Daumesnil  
75012 Paris

### Contact

+33 (0)1 48 03 15 10  
contact@ypluthier.com  
www.ypluthier.com

### Horaires d'ouverture

Du mardi au vendredi 9h-18h30  
Le samedi 9h-17h

MUSIQUE

## Harposphère

Anciennement nommée «Le Magasin de la Harpe», la boutique-atelier Harposphère vend, répare et restaure des harpes en tout genre. Harposphère a construit au fil des années, une réputation qui perdure encore aujourd'hui.

### Harposphère

Le Viaduc des arts  
107 avenue Daumesnil  
75012 Paris

### Contact

+33 (0)1 43 80 01 56  
raphael@rbudin.com  
www.harpebudin.com/

### Horaires d'ouverture

Le lundi 10h-17h  
Du mardi au samedi 10h-18h

MUSIQUE

## Wecandoo

La mission de Wecandoo est de créer des rencontres inoubliables entre particuliers et artisans, en organisant des ateliers manuels d'initiation aux métiers de l'artisanat. L'équipe de Wecandoo vous accueille dans une atmosphère conviviale et vous met à disposition tout le matériel nécessaire dans cet espace modulable dédié à l'Artisanat.

### Wecandoo

Le Viaduc des Arts  
23 avenue Daumesnil  
75012 Paris

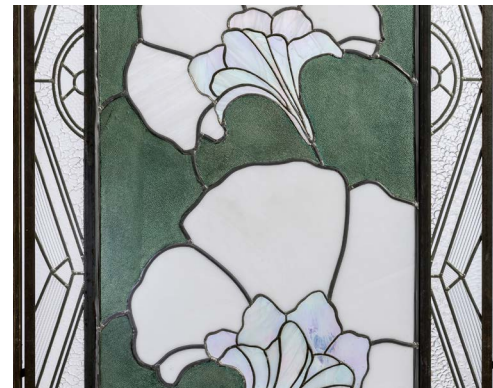
### Contact

hello@wecandoo.com  
www.wecandoo.fr

### Horaires d'ouverture

Sur réservation d'atelier uniquement

LOISIRS



## Paris-Ateliers

Paris-Ateliers propose la pratique en amateur de plus de 100 disciplines dans le domaine des métiers d'art. Près de 560 cours hebdomadaires, ainsi que des stages durant les vacances, sont organisés tout au long de l'année scolaire. Ils regroupent des personnes, réunis par l'envie de découvrir, de s'initier ou de se perfectionner dans une ambiance conviviale impulsée par des artistes ou artisans d'art.

### **Paris-Ateliers**

Le Viaduc des Arts  
35 avenue Daumesnil  
75012 Paris

### **Contact**

+33 (0) 1 44 61 87 91  
info@paris-ateliers.org  
www.paris-ateliers.org

### **Horaires d'ouverture**

Du lundi au vendredi 10h-13h | 15h-18h

LOISIRS

## Bicloune

Marc de Stoppani, passionné qui a vendu son premier vélo à l'âge de 7 ans, fondateur et gérant de Bicloune, propose et reconditionne des bicyclettes neuves, anciennes et de collection, et également des cycles, des accessoires et des pièces détachées.

### **Bicloune**

Le Viaduc des Arts  
65 avenue Daumesnil  
75012 Paris

### **Contact**

+33 (0) 1 48 05 47 75  
info.bicloune@gmail.com  
www.bicloune.fr

### **Horaires d'ouverture**

Du mardi au samedi 10h-13h30 | 14h30-19h

LOISIRS

## Au passeur de lumière

Nolwenn de Kergommeaux, maître-verrier a choisi le Viaduc des Arts pour installer son atelier de vitrailliste. Ses 20 ans d'expérience dans l'art du vitrail lui permettent de restaurer notre patrimoine mais aussi de laisser libre court à sa créativité et répondre aux demandes les plus atypiques.

### **Au Passeur de Lumière**

Le Viaduc des Arts  
5 avenue Daumesnil  
75012 Paris

### **Contact**

+33 (0) 1 42 38 08 19  
aupasseurdelumiere@free.fr  
www.passeurdelumiere.fr

### **Horaires d'ouverture**

Du lundi au vendredi 9h30-18h  
Le samedi sur rendez-vous

VERRE

## JMW Studio

JMW Studio est un atelier de verre soufflé à la fois contemporain et innovant s'appuyant sur des techniques de fabrication traditionnelles. Jeremy Maxwell Wintrebert imagine et réalise de manière artisanale, une gamme d'objets du quotidien.

### **JMW STUDIO / Jeremy Maxwell Wintrebert**

Le Viaduc des Arts  
97 et 101 avenue Daumesnil  
75012 Paris

### **Contact**

+33 (0) 01 45 70 88 04  
contact@jmw-studio.com  
www.jeremymaxwellwintrebert.com

### **Horaires d'ouverture**

Du lundi au samedi 10h-18h.

VERRE



## Zéphyr

Zéphyr transforme une photo ou une prise de vue au scanner en gravure laser 2D et 3D. Un leader européen et pionnier d'un marquage laser au cœur du verre optique, d'une extrême finesse.

### *Zéphyr*

Le Viaduc des Arts  
127 avenue Daumesnil  
75012 Paris

### *Contact*

+33 (0)1 55 25 54 90  
info@zephyr3d.com  
www.zephyr3d.com

### *Horaires d'ouverture*

Du lundi au samedi 10h-19h

VERRE



## Jean-Charles Brosseau

Jean-Charles Brosseau est un célèbre modiste qui devint immédiatement un designer d'accessoires très recherché par les créateurs de mode. Il décida de créer un premier parfum «Ombre Rose» qui séduit le monde de la parfumerie, depuis lors ses parfums sont distribués dans plus de 30 pays.

### *Jean-Charles Brosseau*

Le Viaduc des Arts  
129 avenue Daumesnil  
75012 Paris

### *Contact*

+33 (0)1 53 33 82 00  
info@jcbrosseau.com  
www.jcbrosseau.com

### *Horaires d'ouverture*

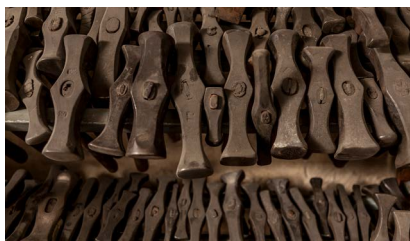
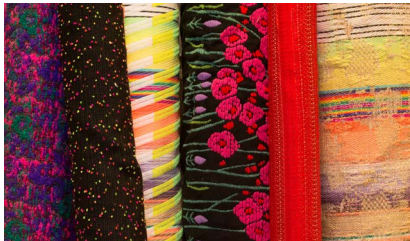
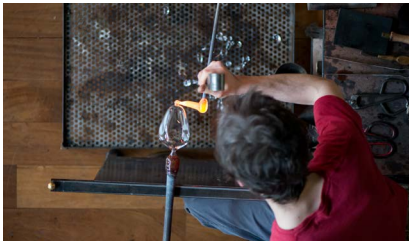
Du lundi au vendredi sur rendez-vous

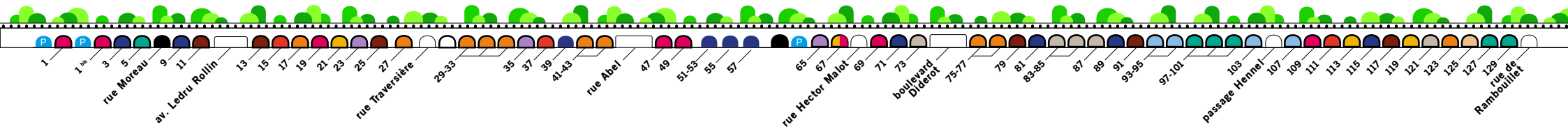
VERRE

# le viaduc des arts

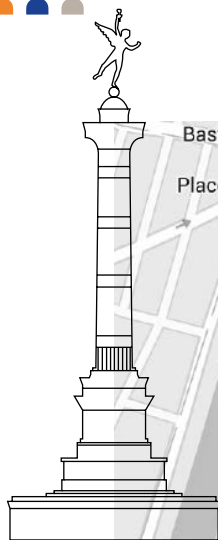
MÉTIERS DE CRÉATION







- |                                      |  |                                     |                                  |
|--------------------------------------|--|-------------------------------------|----------------------------------|
| <b>1</b> Tzuri Gueta                 | <b>43</b> Le Viaduc Café                     | <b>87</b> Marischael Orfèvre        | <b>125</b> Artefact              |
| <b>3</b> Atelier du Temps Passé      | <b>47</b> Saargale                           | <b>89</b> Milyeux                   | <b>127</b> Zéphyr                |
| <b>5</b> Au Passeur de Lumière       | <b>49</b> Cécile et Jeanne                   | <b>91</b> Estampille 52             | <b>129</b> Jean-Charles Brosseau |
| <b>9</b> Créanog                     | <b>51/53</b> Marigaux                        | <b>93/95</b> L'Olifant Paris        |                                  |
| <b>11</b> Lorenove                   | <b>55</b> Atelier Arcoa                      | <b>97/101</b> JMW Studio            |                                  |
| <b>13</b> Les Ateliers Chutes Libres | <b>63</b> Schlag Lab                         | <b>103</b> Yann Porret              |                                  |
| <b>15</b> Maison Fey                 | <b>65</b> Bicloune                           | <b>107</b> Harposphère              |                                  |
| <b>17</b> Confiture Parisienne       | <b>67</b> Ithemba et Laura Puntillo Bottière | <b>109</b> Philippe Ferrandis       |                                  |
| <b>19</b> Malhia Kent                | <b>69</b> Un Jour dans le Temps              | <b>111</b> Maison Tassin            |                                  |
| <b>21</b> Rinck                      | <b>71</b> Atelier Cattaneo                   | <b>113</b> Rairies Montrieux        |                                  |
| <b>23</b> Wecandoo                   | <b>73</b> Baguès                             | <b>115</b> Abaca                    |                                  |
| <b>29/33</b> Gamelle                 | <b>75</b> Café Jardin l'Arrosoir             | <b>117</b> Hervé Ebéniste           |                                  |
| <b>35</b> Paris-Ateliers             | <b>79</b> Le Cadre d'Or                      | <b>119</b> Dan Yeffet Design Studio |                                  |
| <b>37</b> Serge Amoruso Design       | <b>81</b> Atelier Guigue & Locca             | <b>121</b> Série Rare               |                                  |
| <b>39</b> Atelier Hylé               | <b>83/85/125</b> Mydriaz                     | <b>123</b> Atelier C                |                                  |



## PLAN

### ADRESSE

Du 1 au 129  
avenue Daumesnil,  
Paris 12

### TRANSILIEN

RER : A, D  
Station : Gare de Lyon

### MÉTRO

Métro : 1, 5, 8, 14  
Stations : Gare de Lyon / Bastille,  
Bastille, Reuilly Diderot

### BUS

Bus : 61, 87, 91


### VOITURE

Parking : Q-Park  
Opéra Bastille,  
34 Rue de Lyon  
Parking : Q-Park  
Gare de Lyon,  
27 Rue de Rambouillet

### À PIED

A 5 minutes de la place  
de la Bastille

# le viaduc des arts

MÉTIERS DE CRÉATION 

[www.leviaducdesarts.com](http://www.leviaducdesarts.com)

